

CATÁLOGO DO ITEM IMPORTADO

Pleito de Inclusão de Ex-Tarifário

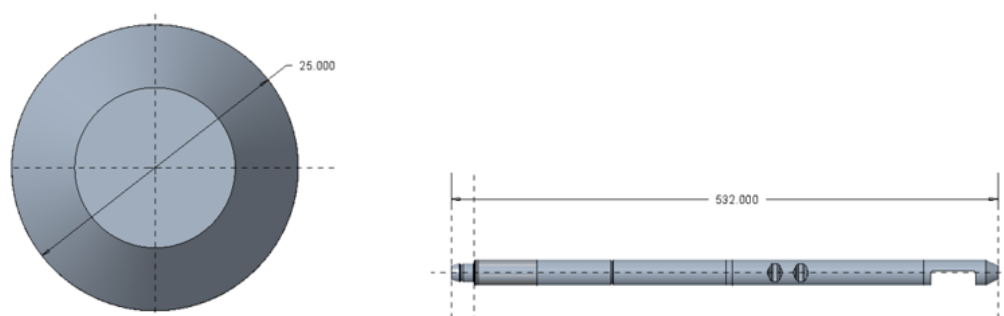
Número de Controle SDIC	NCM	Sugestão de descrição do ex-Tarifário
D263-20I	8708.40.90	Haste; contendo aço carbono; com diâmetros com características superficiais Rmr (1.0) maior ou igual a 75%, rugosidades de Rz2, Rz0,5, Rmax2,5, dureza superficial maior ou igual a 670 HV 10 e dureza de núcleo maior ou igual a 800 Mpa; com comprimento 532 mm (+1 mm), diâmetro externo 25,02 mm (-0,035 mm) com escalonamentos de diâmetro externo 18 mm (+-0,05 mm), canal de diâmetro 16,6 mm (+-0,05 mm) e largura 2,95 mm (+-0,5 mm), dois canais distanciados da face em 132,2 mm (+- 0,15 mm) e 13,95 mm (+- 0,1 mm) entre si, 12 mm (+-0,2 mm) na medição sob esferas de 10 mm, canal cônico distanciado da face em 133,9 mm (+- 0,15 mm) com 26,15 mm (+-0,1 mm) na medição sob esferas de 2 mm, rasgo 44,25 mm (+-0,15 mm) por 10,5 mm (+-0,1 mm); para fabricação de transmissões automatizadas com capacidade de torque de entrada até 3400 Nm; com função de movimentar conjunto de sincronização no sentido radial para engate das marchas equivalentes para transferência de torque; com aplicação em caminhões.

1. Especificações técnicas detalhadas da autopeça

(características quantitativas e qualitativas, por exemplo: dimensões, materiais de fabricação, especificações de trabalho/funcionamento [torque, potência, resistência, tensão, corrente, dureza, vazão, condutibilidade, temperatura etc.], características de hardware, software, características físicas, dentre outras inerentes a cada produto):

Comprimento 532 mm (+1 mm), diâmetro externo 25,02 mm (-0,035 mm) com escalonamentos de diâmetro externo 18 mm (+-0,05 mm), canal de diâmetro 16,6 mm (+-0,05 mm) e largura 2,95 mm (+-0,5 mm), dois canais distanciados da face em 132,2 mm (+- 0,15 mm) e 13,95 mm (+- 0,1 mm) entre si, 12 mm (+-0,2 mm) na medição sob esferas de 10 mm, canal cônico distanciado da face em 133,9 mm (+- 0,15 mm) com 26,15 mm (+-0,1 mm) na medição sob esferas de 2 mm, rasgo 44,25 mm (+-0,15 mm) por 10,5 mm (+-0,1 mm)

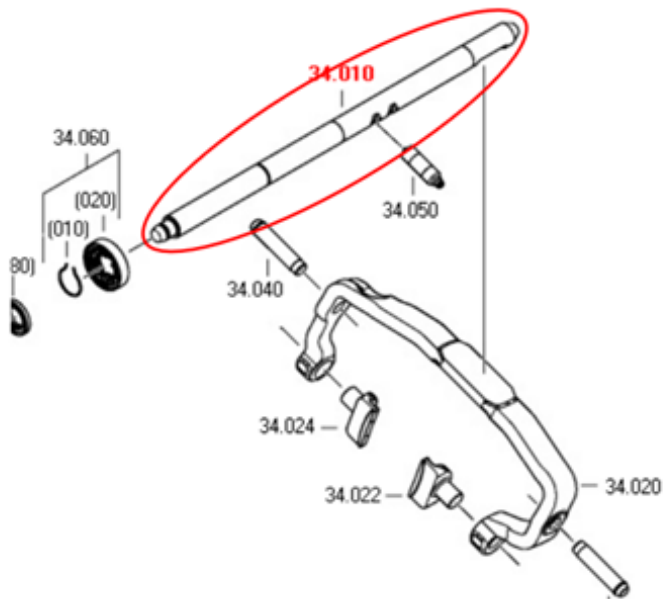
2. Imagens da autopeça importada e/ou desenho esquemático *(obrigatório conter as principais dimensões em milímetros):*



Observação: Unidade de medidas em mm

3. Aplicação do item importado *(em qual produto fabricado pela empresa pleiteante o item importado será incorporado).*

Aplicado em: transmissões automatizadas com capacidade de torque de entrada até 3400 Nm



4. Função do item importado no produto fabricado pela empresa pleiteante do ex-tarifário:

Movimentar conjunto de sincronização no sentido radial para engate das marchas equivalentes para transferência de torque

Veículos(s): caminhões